

DOPRAVNĚ INŽENÝRSKÁ OPATŘENÍ - ZIMNÍ PŘESTÁVKA

PROVIZORNÍ DOPRAVNÍ ZNAČENÍ v místě mostu ev.č. 67-012, Karviná

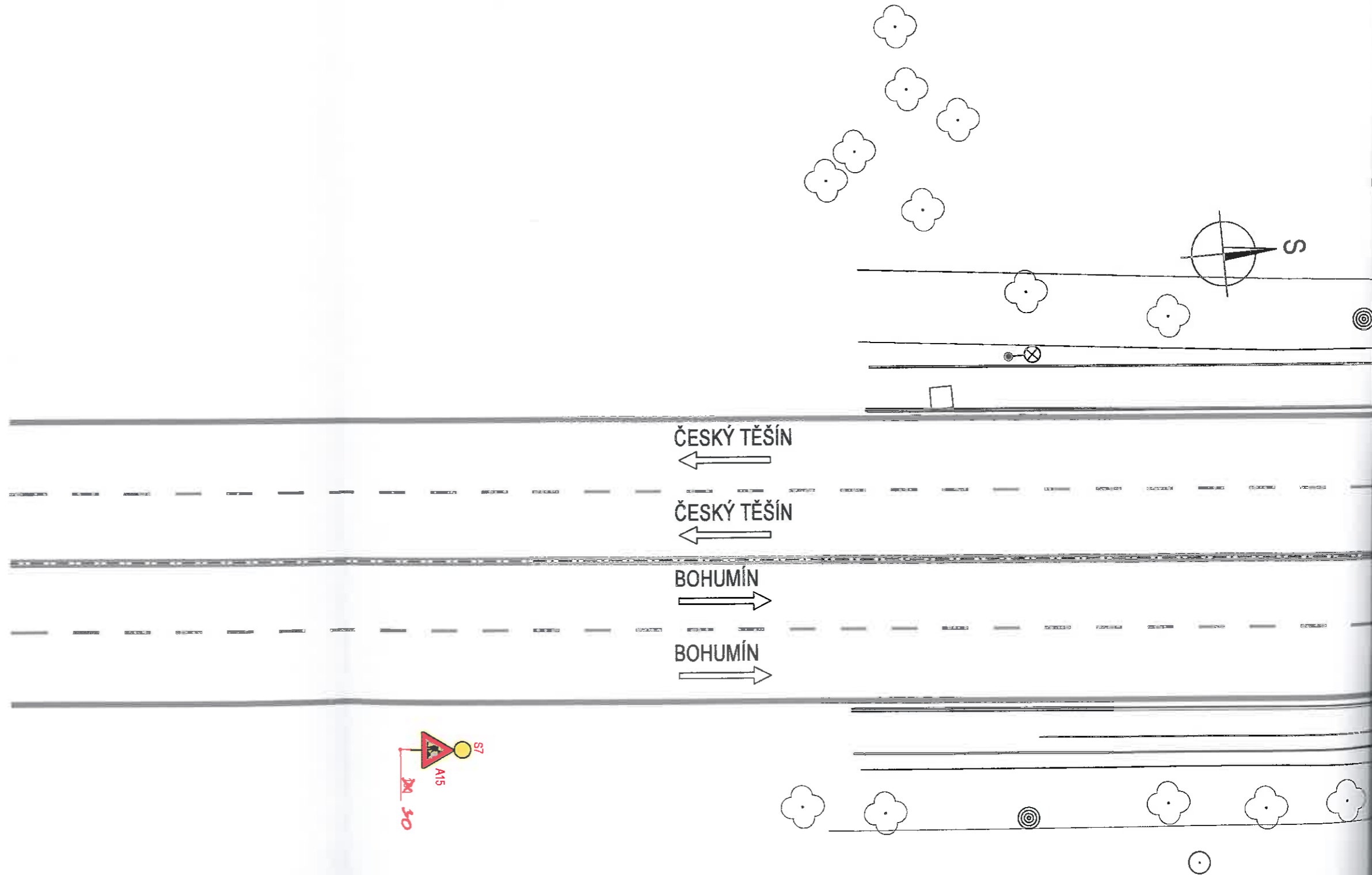
PRAVÉ POLOVINA MOSTU NOVÁ
LEVÁ POLOVINA MOSTU STÁVAJÍCÍ

SITUACE 1:200

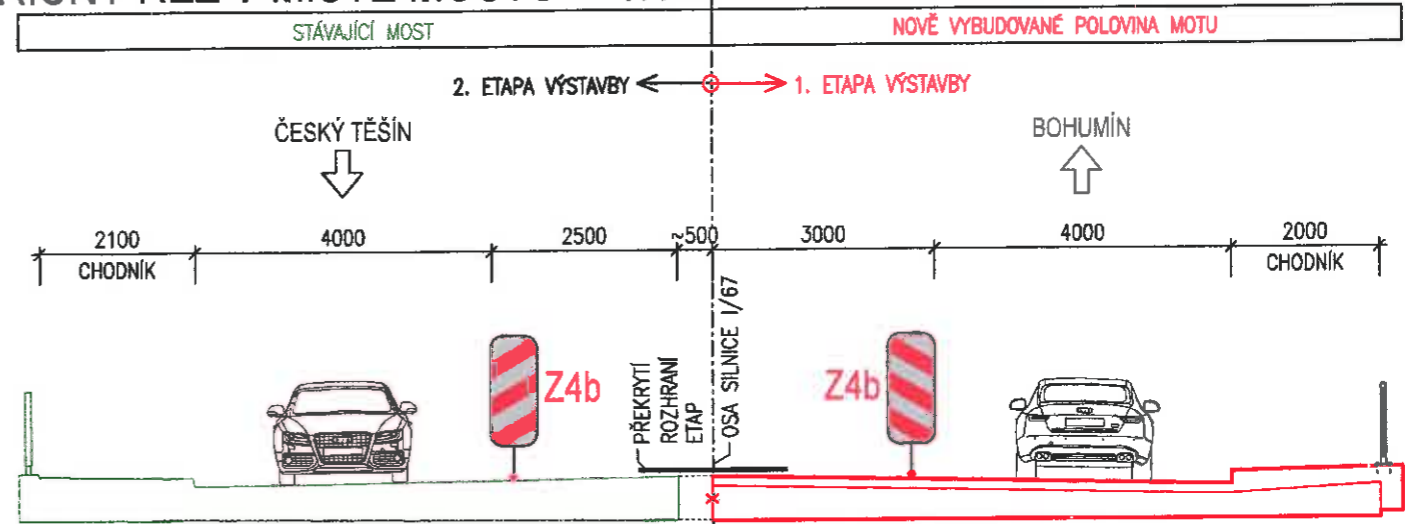
AUT. NÁDRAŽÍ
↑

KŘÍŽOVATKA

OC HYPERNOVA3
↓



PŘÍČNÝ ŘEZ V MÍSTĚ MOSTU 1:100

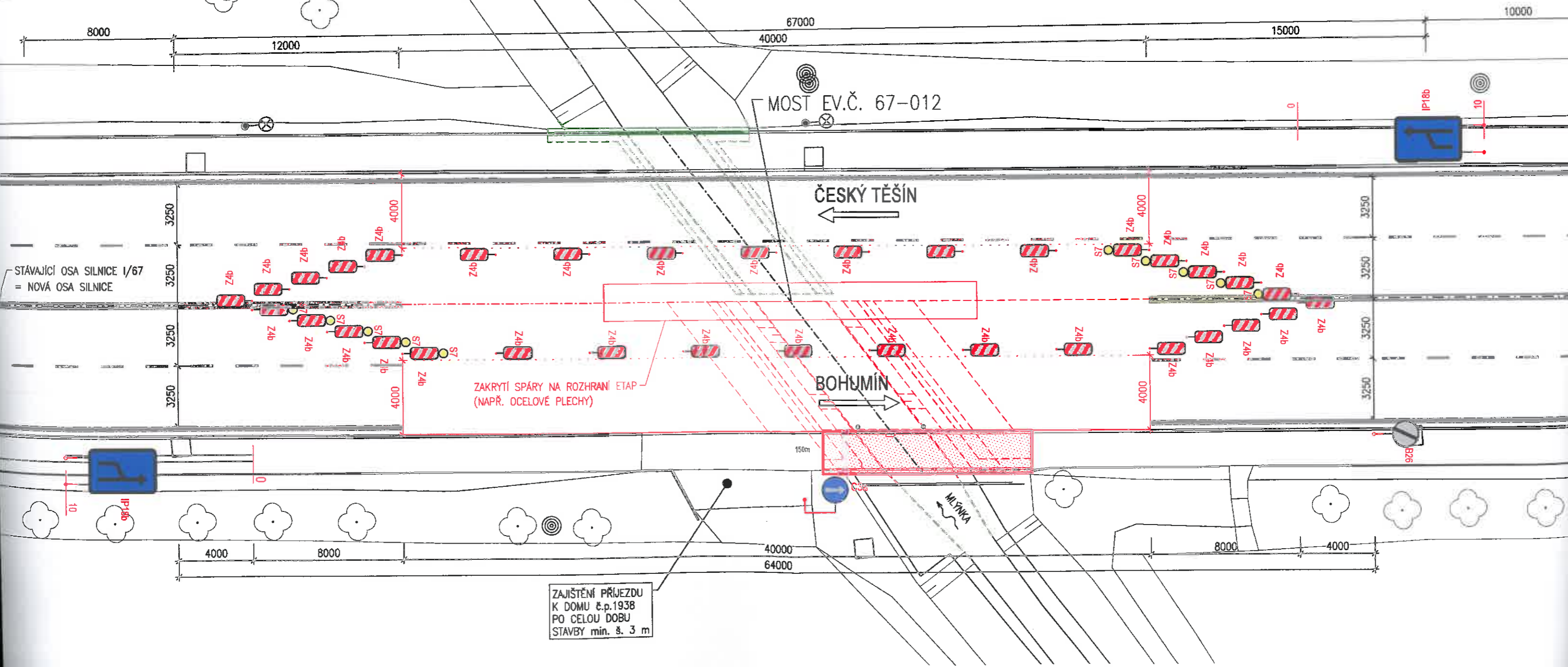


Souhlas s PDE dle 377/02
č. d. 361/1000 Sb.

POLICIE ČESKÉ REPUBLIKY
 KRAJSKÉ ŘEDITELSTVÍ POLICIE
 MORAVSKOSLEZSKÉHO KRAJE
 ÚZEMNÍ ODBOR KARVINA
 KOPRIVNÍ INSPEKTORÁT

Odsouhlaseno dne: 12. 10. 2019
 Č. J. KAPT. 248222 / Č. J. 2019 -070306
 Die § 77/22 č. 361/1000 Sb.
 příloha č. 1

Coor. Ing. Cyrus Aleš
 Vedoucí DI Karvina





Ul. U Tratě

* A15, S7



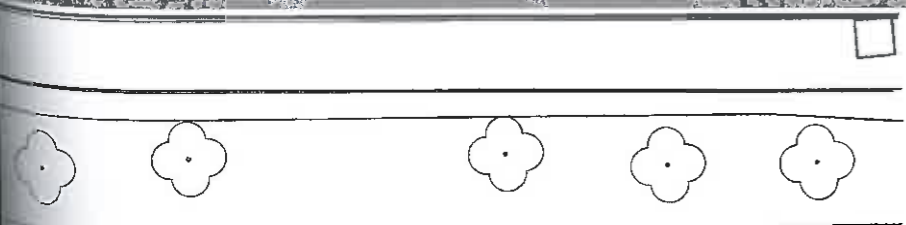
ČESKÝ TĚŠÍN
←

ČESKÝ TĚŠÍN
←

BOHUMÍN
→

BOHUMÍN
→

Ul. Nádražní




T



ŘEDITELSTVÍ SILNIC A DÁLNIC ČR
 Na Pankráci 56, 145 05 Praha 4
 Stavbu zajišťuje Správa Ostrava
 Mojmírovců 5, 709 81 Ostrava

SO 201

SOUŘADNICOVÝ SYSTÉM : JTSK
 VÝŠKOVÝ SYSTÉM : Bpv

VEDOUCÍ PROJEKTANT	Ing. Martin ŘEHULKA	<i>Řehulka</i>	 PROJEKČNÍ KANCELÁŘ PRIS spol. s r. o. OSOVÁ 20, 625 00 BRNO	
ZODPOVĚDNÝ PROJEKTANT	Ing. Svatopluk ZOBEK	<i>Zobek</i>		
VYPRACOVAL	Ing. Svatopluk ZOBEK	<i>Zobek</i>		
KONTROLOVAL	Ing. Jiří ŠRUBAŘ	<i>Šrubař</i>		
KRAJ MORAVSKOSLEZSKÝ	INVESTOR	ŘEDITELSTVÍ SILNIC A DÁLNIC ČR	DATUM	10/2019
NÁZEV AKCE	18039 - I/67 Karviná, most ev.č. 67-012 SO 201 Most ev.č. 67-012 Karviná		FORMÁT	8 A4
NÁZEV PŘÍLOHY	DOPRAVNĚ INŽENÝRSKÁ OPATŘENÍ - ZIMNÍ PŘESTÁVKA		MĚŘÍTKO	1:200
			ÚČEL	TP
			ČÍS. ZAKÁZKY	AD19023
			ARCHIVNÍ ČÍS.	
			ČÍS. SOUPRAVY	PŘÍLOHA

Ul. Bozdůvkova

KRIZOVÁ TKA

Ul. Svatopluka Zobek